

FLUKE®



Kamera termowizyjna Ti20

Przełomowe rozwiązanie do zastosowań przemysłowych

- Natychmiastowe, bezdotkowe wykonywanie obrazów temperatury w celu szybkiego określenia gorących punktów
- W pełni radiometryczne pomiary umożliwiające szczegółową analizę temperatury i monitorowanie kluczowych komponentów
- Szeroki zakres zastosowań przemysłowych i możliwość przeprowadzania pomiarów temperatury do 350°C
- Kompleksowe rozwiązanie wraz z oprogramowaniem InsideIR umożliwiającym analizowanie oraz tworzenie raportów i tras przeglądów
- Duży kolorowy wyświetlacz LCD zawierający przejrzysty obraz oraz instrukcje dotyczące trasy przeglądu

Wysoka wydajność — specjalnie do zastosowań przemysłowych

- Przełomowa technologia wykonania detektora zapewniająca wyraźny termogram i dokładne pomiary temperatury w zakresie do 350°C
- Ochrona przed kurzem i wilgocią (IP54) umożliwiającą eksploatację w trudnych przemysłowych warunkach
- Akumulatory zapewniające nieprzerwane 3-godzinne działanie

Łatwa obsługa

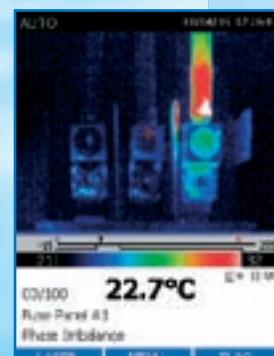
- Konstrukcja o wyważonym środku ciężkości zapewniająca wygodne ułożenie przyrządu w dłoni
- Obsługa przyrządu jedną ręką — wskazanie obiektu, przeprowadzenie pomiaru i zapisanie obrazu
- Wygodne przeprowadzanie przeglądów okresowych z wykorzystaniem wyświetlanych na ekranie, przejrzystych instrukcji krok po kroku

Kompleksowe rozwiązanie oferujące najniższy koszt posiadania

- Oprogramowanie InsideIR pozwalające na nieograniczone korzystanie przez każdego pracownika zespołu konserwacyjnego (brak opłat licencyjnych)
- W komplecie wszystkie niezbędne akcesoria oraz profesjonalne materiały szkoleniowe zapewniające szybki zwrot z inwestycji



Chłodzenie pompy utrzymujące temperaturę eksploatacji



Różnice temperatury pomiędzy poszczególnymi fazami wskazują na nierównomierne obciążenie

Dane techniczne kamery termowizyjnej Fluke Ti20

FLUKE®

Dane dotyczące detektora	
Rodzaj detektora	Niechłodzona matryca pracująca w płaszczyźnie ogniskowej, 128 x 96
NETD (czułość termiczna)	200 mK
Dane dotyczące temperatury	
Zakres temperatury	-10 do 350 °C
Dokładność	±2 °C lub 2% (wyższa z dwóch wartości)
Dane dotyczące optyki	
Pole widzenia (FOV)	20° w poziomie, 15° w pionie
Rozdzielczość optyczna (D:S)	75:1 lub lepsza
Celownik	Pojedynczy laser (IEC i FDA Klasa II)
Dane dotyczące sterowania i regulacji	
Zakres ostrości	61 cm do nieskończoności
Skala temperatur	°C lub °F do wyboru
Palety kolorów	Skala szarości, odwrócona skala szarości, tęcza, żelazo
Tryby pomiaru	Automatyczna i ręczna regulacja poziomu oraz skali temperatury
Podświetlenie wyświetlacza	Możliwość włączenia lub wyłączenia
Regulacja emisyjności	0,10 do 1,00, z krokiem co 0,01
Regulacja odbitej temperatury tła	-50 do 460 °C
Dane dotyczące środowiska	
Zewnętrzna temperatura eksploatacji	0 to 50 °C
Wilgotność względna	10 do 95% bez kondensacji
Temperatura przechowywania	-25 do 70 °C
Odporność na kurz i wodę	IP 54
Inne dane	
Wyświetlacz	Duży kolorowy wyświetlacz LCD
Pojemność pamięci	50 obrazów w pamięci wewnętrznej
Zasilanie	Zestaw akumulatorów
Czas pracy akumulatorów	3 godziny ciągłej pracy
Częstotliwość odświeżania obrazu	9 Hz
Oprogramowanie do analizy termicznej	InsideIR (dołączone), w pełni funkcjonalne oprogramowanie do analizy i tworzenia raportów (bez ograniczeń dotyczących użytkownika; brak opłat licencyjnych)
Wymiary (wys. x szer. x głęb.)	254 x 102 x 178 mm
Masa	1.2 kg
Gwarancja	1 rok

Dołączone akcesoria

- Oprogramowanie InsideIR dla komputerów PC do przechowywania danych, tworzenia analiz i raportów, bez ograniczeń dotyczących użytkownika
- Zasilacz sieciowy
- Kabel USB do przesyłania danych
- Twardy futerał do przenoszenia urządzenia
- Miękki pokrowiec do przenoszenia urządzenia
- Pasek na nadgarstek
- 2 x Zestaw akumulatorów

- 1 x AA obudowa na baterie
- Interaktywny dysk CD z materiałami szkoleniowymi
- Skrócona instrukcja obsługi
- Oprogramowanie i instrukcja obsługi na płycie CD

Opcjonalne akcesoria

- Świadectwo kalibracji NIST
- Osłona przeciwsłoneczna na wyświetlacz LCD

Informacje dotyczące zamawiania

Kamera termowizyjna Ti20



Kamera termowizyjna Fluke Ti20 jest dostarczana w zestawie

Fluke. Profesjonalne przyrządy pomiarowe

Fluke Corporation

P.O. Box 9090
Everett, WA USA 98206

Fluke Europe B.V.

P.O. Box 1186
5602 BD Eindhoven
The Netherlands

Fluke (UK) Ltd.

52 Hurricane Way
Norwich
Norfolk
NR6 6JB
United Kingdom
Tel.: 0207 942 0700
Fax: 0207 942 0701
E-mail: industrial@uk.fluke.nl

For more information call:

In the U.S.A. (800) 443-5853
or Fax (425) 446 -5116
In Europe/M-East/Africa +31 (0)40 2 675 200
or Fax +31 (0)40 2 675 222
In Canada (905) 890-7600
or Fax (905) 890-6866
From other countries +1 (425) 446 -5500
or Fax +1 (425) 446 -5116

Odwiedź naszą stronę internetową:

www.fluke.pl

© Copyright 2005 Fluke Corporation. Wszelkie prawa zastrzeżone. Drukowane w Holandii 01/06
Zastrzeżenie: prawo do zmiany danych bez powiadomienia.
Pub_ID: 10962-pol Rev. 01